

CURRENTA 

# Bekleidungskatalog

Persönliche Schutzausrüstung  
PSA + Arbeitskleidung





## Öffnungszeiten:

### Leverkusen, Dormagen und Krefeld-Uerdingen

Mo, Mi, Fr: von 10:00 bis 12:00 Uhr

Di, Do: von 13:00 bis 14:30 Uhr

## Standorte Verkaufsshops:

Leverkusen, Geb. K46, Raum 005

Kontakt: 0214 2605 20926

Dormagen, Geb. G9

Kontakt: 02133 489 3350

Krefeld-Uerdingen, Geb. L134, Raum 001

Kontakt: 02151 88 4315

Grundlage der persönlichen Schutzausrüstung ist die betriebliche Gefährdungsbeurteilung.  
Die Gefährdungsbeurteilung wird durch die verantwortliche Betriebsleitung erstellt.

# Inhaltsverzeichnis:

---

<b>Kopfschutz</b>	<b>4</b>	<b>Fußschutz</b>	<b>43</b>
Schutzhelm		Sicherheitsschuhe	
Zubehör		Pflegemittel	
Gehörschutz		Socken	
Fahrradhelm		Schnürsenkel	
Schutzbrille		Einlegesohle	
		Badepantine	
<b>Augenschutz</b>	<b>12</b>	<b>Handschutz</b>	<b>58</b>
Schutzbrille		Handschuhe	
<b>Arbeitsschutzkleidung</b>	<b>15</b>	<b>Schutzanzug</b>	<b>63</b>
Kleidung 3Punkt MultiPr.			
Tectrion			
Chemion			
Kittel weiß			
Hemden/ T-Shirt		<b>Sonstiges</b>	<b>64</b>
<b>Unterbekleidung</b>	<b>31</b>		
Unterwäsche			
Kälteschutz - Unterwäsche			
<b>Kälteschutzkleidung</b>	<b>35</b>		
Mütze/Schlauchschal			
Fleece-Jacke			
Wetterschutzjacke			
Weste			
Regenschutzkleidung			

# Schutzhelm

---

## 3M Helm ohne Logo weiß

### Ratsche Lederband Gr.:54-62

Typ : G3001C / Peltor SolarisAusführung: Höchste Schutzklasse gemäß EN 397,  
mit Lederschweißband, Ratschenverstellsystem ind UVICATOR UV-Indikator. Diese Anzeige zeigt an, wann der Helm ausgetauscht werden muss, ohne Belüftung. Höchste Schutzklasse gemäß EN 397 mit folgenden Zusatzzulassungen:  
kältebeständig bis -30°C, Schmelzmetallspritzer(MM), elektr. Isolierung 440 VAC,



## 3M Helm ohne Logo weiß

### Ratsche Lederband Gr.:54-62

Typ : G3001C / Peltor SolarisAusführung: Höchste Schutzklasse gemäß EN 397,  
mit Lederschweißband, Ratschenverstellsystem ind UVICATOR UV-Indikator. Diese Anzeige zeigt an, wann der Helm ausgetauscht werden muss, ohne Belüftung. Höchste Schutzklasse gemäß EN 397 mit folgenden Zusatzzulassungen:  
kältebeständig bis -30°C, Schmelzmetallspritzer(MM), elektr. Isolierung 440 VAC,



# Schutzhelm

---

## Schuberth Schutzhelm Größe II

Schutzhelm mit heruntergezogenem Nacken, Regenrinne und Steckschlitz (16mm) nach EN 397. Material: Polyethylen. Zusatzanforderung: Einsatz bei Gefährdung durch möglichen kurzfristigen Kontakt mit Wechselspannung bis 440 Volt und zusätzlich 1000 Volt geprüft. Gurtband-Innenausstattung I/79 G, 6-Punkt mit Kopfband aus hautverträglichem, geschmeidigem Kunststoff, Tragebänder zur Erhöhung des Tragekomforts aus flexiblen Gurtbändern, Polsterstreifen und Schweißleder. Verstellbereich: 53-61 cm. Gewicht: ca. 360g.



## Schuberth Schutzhelm BER S Gr.2 orange / Chemion Bahn

Benennung: Schutzhelm  
Typ: BER S  
Ausführung: Außenschale: gerade Helmform mit Regenrinne, Industrie-Schutzhelm  
Gute Schlagdämpfung durch HDPE-Technologie, ergonomisch geformte und höhenverstellbare, Innenausstattung Echtleder-Schweißband und Polsterstreifen  
Geringes Gewicht, mit Reflexstreifen  
Haupt-Einsatzgebiete: Kaltbetriebe, Montagearbeiten  
Farbe: orange  
Hersteller: Schuberth



# Zubehör Schutzhelm

## 3M Schutzscheibe Makralon klar mit PVC-Latz

Benennung:	Schutzscheibe
für:	KGS-Halterung
Art/Ausführung:	mit PVC-Latz
Art/Ausführung..:	Kapsel-Gehörschutz kompatibel
Art/Ausführung...:	Aussparung f.Gehörschutz
Art/Ausführung...:	Passend zu 3M Alu-Helmhalter
Größe / Abmessung:	480x200x1
Werkstoff:	PC klar (Makrolon)
Hersteller:	3M



## Alu -Helmhalterung für 3M- Helm G3001

Benennung:	Helmhalterung
für:	3M-Helm G3001
Art/Ausführung:	f.Helme mit integriertem
Art/Ausführung..:	Kapselgehörschutz
Art/Ausführung...:	m.Schaumstoffabdichtung im
Art/Ausführung...:	U-Profil
Werkstoff:	Al
Hersteller:	3M



## Gesichtsschutzvisier V4KK PC klar

Benennung:	Gesichtsschutzvisier
Typ:	V4KK
Werkstoff:	Polycarbonat (PC) klar
Dicke:	1 mm
Norm:	EN 166
Ausführung:	Mit Sonnenschild für alle Peltor Schutzhelm-Visiere bieten einen effektiven Schutz vor Spritzern. Ausgestattet mit schlag- und kratzfesten PC-Scheibe, zum Schutz vor Lichtbögen bei elektrischen Entladungen, zur Befestigung an Peltor Kapselgehörschutz, oder Dem Adapter P3EV, Gewicht: 120 g, Hersteller: 3M / Schlömer



# Zubehör Schutzhelm

---

## Schweißleder zu 3M Schutzhelm G3001

Benennung: Schweißleder  
für: Schutzhelm G3001 3M  
Art/Ausführung: spezielles Schweißband für  
Art/Ausführung.: Mitarbeiter mit empfindlichen  
Art/Ausführung..: Köpfen.  
Art/Ausführung...: kpl. umlaufend  
Hersteller: 3M



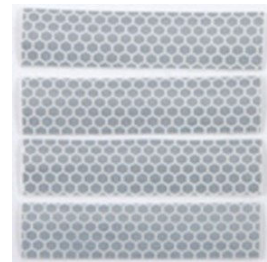
## 3M Schweißleder HYG4

Benennung: Schweißleder zu Schutzhelm  
Typ: G3001 3M HYG4  
Hersteller: 3M/Schloemer



## 3M Reflexstreifen silber

Benennung: Reflexstreifen  
Typ: Silber  
Ausführung: Zur Anbringung an den Schutzhelm  
Satz = 4 Stück  
Hersteller: 3M/Schloemer



## 3M Kinnriemen 3-Punkt

Benennung: Kinnriemen  
Typ: Peltor GH4  
Art/Ausführung: Befestigung f. Schutzhelm G3000  
Art/Ausführung.: mit Uvicator Sensor  
Hersteller: 3M



# Zubehör Schutzhelm

---

## 3M Größenregulierendes Komfortpad M-956

Benennung: Visierhalterung  
Typ: für 3M Peltor / 4er-Visier  
Ausführung: Helmadapter zur Befestigung von Visieren geeignet für Schutzhelme mit 30 mm Steck-schlitten. P3EV/2  
Hersteller: 3M/Schloemer



## 3M Visierhalterung für 4er-Visier

Benennung: Visierhalterung  
Typ: für 3M Peltor / 4er-Visier  
Ausführung: Helmadapter zur Befestigung von Visieren geeignet für Schutzhelme mit 30 mm Steck-schlitten. P3EV/2  
Hersteller: 3M/Schloemer



## 3M Peltor Optime II H520P3E

Benennung: Kapselgehörschutz  
Typ: 3M Peltor Optime II H520P3E  
Farbe: Grün  
Hygieneteil: HY52  
Geprüft: Nach EN 352-3, SNR 30 dB  
Ausführung: Mit Helmbefestigung. Optime II für starke Lärmbelastungen bei sehr niedrigen Frequenzen. Die Dichtungsringe sind mit einer einzigartigen Mischung aus Flüssigkeit und Schaumstoff gefüllt. Optimale Dichtung bei schwachem Andruck. Geeignet für starke Lärmbeastigungen, wie z.B. Baumaschinen, Flughäfen und Landwirtschaft. Für Helme mit 30 mm Slot. Hersteller: 3M/Schloemer, Gewicht: 235 g





# Zubehör Schutzhelm

---

## 3M Peltor Optime III H540P3E

Benennung:	Kapselgehörschutz
Typ:	3M Peltor Optime III H540P3E
Farbe:	Schwarz/rot
Hygieneteil:	HY54,
Geprüft:	Nach EN 352-3, SNR 34 dB



### Ausführung:

Mit Helmbefestigung. Optime III für extreme Lärmbelastungen. Doppelte Schalen minimieren die Resonanz in der Kapsel. So wird eine maximale Hochfrequenzdämpfung erreicht. Signale und Sprache lassen sich jedoch gleichzeitig leicht wahrnehmen. Die akustische Verbindung zwischen dem Innenraum und dem Raum zwischen den Schalen sorgt für eine optimale Dämpfung der niedrigen Frequenzen. Die breiten, mit weichem Schaumstoff gefüllten Dichtungen garantieren eine gute Passform und schwachen An- druck. Für Helme mit 30 mm Slot. Hersteller: 3M/Schloemer, Ge- wicht: 310 g

## 3M Peltor Optime I H510P3E

Benennung:	Kapselgehörschutz
Typ:	3M Peltor Optime I H510P3E
Farbe:	Gelb
Hygieneteil:	HY51
Geprüft:	Nach EN 352-3, SNR 26 dB



### Ausführung:

Mit Helmbefestigung der optimale Gehörschützer. Er hat ein schmales Profil, inwendig aber eine großzügige Tiefe. Er lässt leicht mit anderer PSA kombinieren. Dieses Modell eignet sich für leichtere Lärmbelastungen, wie z.B. Werkstätten, Klempnereien und Druckereien. Für Helme mit 30 mm Slot. Die Gehörkapseln können in Betriebs-, Lüftungs- und Ruhestellung gestellt werden. Hersteller: 3M/Schloemer, Gewicht: 205 g

## 3M Peltor Optime III H540A Kopfbügel

Benennung:	Kapselgehörschutz
Typ:	Peltor Optime III H540A
Art/Ausführung:	mit Kopfbügel
Art/Ausführung...:	für extreme Lärmbelastung
Art/Ausführung...:	max.Hochfrequenzdämpfung
Art/Ausführung...:	Kapselfarbe: schwarz/rot
Art/Ausführung...:	Hygieneteil: HY54
Größe / Abmessung:	285 g
Techn. Lieferbed.:	EN352-1, SNR 35dB



# Zubehör Schutzhelm

---

## 3M Peltor Optime II H520A Kopfbügel

Benennung:	Kapselgehörschutz
Typ:	Peltor Optime II H520A
Art/Ausführung:	mit Kopfbügel
Art/Ausführung..:	für starke Lärmbelastungen
Art/Ausführung...:	auch bei niedrigen Frequenzen
Art/Ausführung....:	Kapselfarbe: grün
Art/Ausführung.....:	Hygieneteil: HY52
Größe / Abmessung:	210 g
Techn. Lieferbed.:	EN352-1, SNR 31dB



## 3M Peltor Optime I H510A Kopfbügel

Benennung:	Kapselgehörschutz
Typ:	Peltor Optime I H510A
Art/Ausführung:	mit Kopfbügel
Art/Ausführung..:	für leichte Lärmbelastungen
Art/Ausführung...:	Kapselfarbe: gelb
Art/Ausführung....:	Hygieneteil: HY51
Größe / Abmessung:	180g
Techn. Lieferbed.:	EN352-1, SNR 27dB



# Fahrradhelm

---

## Fahrradhelm UVEX i- vo 3D Black or White Gr.: 52-57 cm 56-60 cm

Art/Ausführung.:	Verschluss: Monomatic
Art/Ausführung..:	Gurtbandsystem: FAS u.3D IAS
Art/Ausführung...:	Insektenschutzgitter
Art/Ausführung....:	Belüftungsöffnungen: 24
Werkstoff:	EPSIn-Mold
Norm:	DIN EN 1078
Techn.Lieferbe.:	EN DIN 1078
Hersteller:	Uvex
Gewicht:	225g



## Fahrradhelm Regenschutz Lemon

Benennung:	Regenschutz
für:	Fahrradhelm 111S
Art/Ausführung:	Farbe: lemon
Hersteller:	Coenen



## Fahrradhelm uvex oversize dark silver/black Gr. 61 -65

Benennung:	Fahrradhelm
Modell:	uvex oversize
Farbe:	dark silver/black
Größe:	61-65 cm
Gewicht:	345 g
Normen:	N DIN 1078 / TÜV GS / CE / CPSC
Ausführung:	24 Belüftungsöffnungen, IAS 3D Verstellsystem (Länge, Weite, Höhe) Double Inmould Technologie, Monomatic Komfortverschluß
Lieferant:	Uvex



# Schutzbrille

---

## Uvex Schutzbrille Mercury

Benennung:	Schutzbrille
Typ:	Mercury 9155
Größe / Abmessung:	55 / 17
Hersteller:	Uvex
Ident-Nr.:	9155005
Scheibenart:	PC Kunststoff UV Filter
Schutzstufe:	2-2,1
Scheibenfarbe:	farblos
Fassungsfarbe:	stahlblau



## Schutzbrille 9161 Polycarbonatfarblos

Benennung:	Schutzbrille, farblos für Brillenträger
Modell:	9161
Fabrikat:	Uvex Winter
Verpackungseinheit:	50 Stück/Paket Material: Polycarbonat, (Besucherbrille)



## UVEX Schutzbrille i-vo 9160065 blau-orange

Benennung:	Arbeits-Schutzbrille
Modell:	i-vo
Ausführung:	Bügelbrille mit Duo Component Technology. Weichkomponenten in den sensiblen Zonen, (Nase, Stirn, Ohr) garantieren optimalen und dauerhaften Tragekomfort. Die vier Komfortkissen des quattroflex Bügels sorgen im empfindlichen Ohrbereich für druckfreien und bequemen Sitz.
Fassung:	blau/orange
Scheibe:	PC farblos/UV 2-1,2 optidur 3000 UV
Hersteller:	Uvex



## Schutzbrille winner Metall/PC gun Antibeschlag

Randlose Metallbrille gewährt freien Blick, Scheibenmaterial aus Polycarbonat farblos kratzfest und antibeschlag, Gestellfarbe gun	
Lieferant:	Schloemer Gmb
Artikelnr.	Lieferant: 61401-0243-020



# Schutzbrille

---

## 3M Schutzbrille Solus 1000 Antibeschlag

Die 3M™ Scotchgard™ Antibeschlag-Beschichtung sorgt für eine besondere Beständigkeit gegen Beschlagen und Kratzer, Geprüft und zugelassen nach europäischen Normen – CE-gekennzeichnet (EN 166:2001 1 FT), Wird zum Schutz und zur Reinigung mit einem Beutel aus Mikrofaser geliefert

Lieferant: Schloemer GmbH  
Artikelnr.: Lieferant 61405-0219-035



## 3M Schutzbrille SecureFit 400 Antibeschlag

3M Schutzbrille SecureFit 400 Polycarbonatscheibe farblos mit antiskratz und antibeschlag Beschichtung (AS/AF) 2C-1.2 3M 1 FT. 3M hat die SecureFit Schutzbrillen der Serie 200 weiterentwickelt und mit zusätzlichen Komfort-Eigenschaften ausgestattet. Durch die 3M Bügeldruckverteilungstechnologie passt sich das Modell 400 ebenso natürlich den verschiedensten Kopfgrößen und -formen an – doch sorgen hier zusätzlich gepolsterte Bügelenden und weiche, einstellbare Nasenbügel für einen noch höheren Tragekomfort.

Lieferant: Schloemer GmbH  
Artikelnr.: Lieferant 61405-0218-060



## Schutzbrille Carbonvision 9307

Benennung: Schutzbrille  
Typ: Carbonvision 9307  
Art/Ausführung: Vollsicht-, Korbbrille  
Art/Ausführung.: kombinierbar m. Atemschutz  
Art/Ausführung..: u. Anstoßkappe  
Gestell: schwarz/grau  
Scheibe: PC farblos/UV 2-1,2  
Beschichtung: supravision extreme beschlagfrei, außen kratzfest/ innen beschlagfrei



## Brillenhalterkordel Textilgummi schw.

Brillenhalterkordel  
Material: Textilgummi  
Farbe: schwarz



# Schutzbrille

---

## Sonnenbrille uvex i-vo 9160.076 schw/gr

Benennung:	Sonnenschutzbrille
Typ:	uvex i-vo 9160.076
Fassung:	schwarz/grau
Scheibe:	PC grau, UV 5-2,5
Beschichtung:	optidur NC
Hersteller:	Uvex
Ident-Nr:	9160.076



## Vollsicht Schutzbrille Vision9301 Uvex

Vollsicht-Schutzbrille	
Typ:	Uvex ultra-vision 9301
Scheibenausführung:	Kunststoff farblos, beschlagfrei
Lieferant:	Uvex Winter Optik



## Uvex Überbrille

Benennung:	Schutzbrille / Überbrille
Typ:	super OTG
Werkstoff:	PC farblos blauArt/

Ausführung:  
Leichte Überbrille mit uneingeschränkter Seitenwahrnehmung flache Basiskurve - Scheibeninklination von 11° gewährleistet gute Sicht nach unten und bietet dem- x-streatechnology(XST flexibles Bügelkonzept das sich unterschiedlichen Tragesituationen anpasst, mit oder ohne Korrektionsbrille

Hersteller:	Uvex
-------------	------



## Schutzbrille ASTROPEC grau

Benennung:	Schutzbrille
Typ:	astrospec 2.0
Art/Ausführung:	Scheiben-Tönung: klar
Art/Ausführung:	Bügel-Farbe: schwarz/grau
Art/Ausführung...:	Belüftungssystem mit
Art/Ausführung...:	Labyrinthdichtung
Werkstoff:	Polycarbonat
Hersteller:	Uvex
Bemerkung1:	Panoramascheibe m. Seitenschutz
Bemerkung2:	f.optimale Augenraumabdeckung
Bemerkung3:	flexibler 2K-Bügel
Bemerkung4:	m. mehrstufiger Inklination



# Drei-Punkte MultiProof Kleidung

---

## Bundjacke MultiProof marine/grau

Benennung: Bundjacke

Typ: MultiProof

Ausführung:

hochgeschlossen mit Umlegekragen, angesetzter Bund, verdeckte Druckknopfleiste, aufgesetzte Brust- u. Seitentaschen mit Patten und Druckknopfverschluss, Handytasche auf der rechten Brusttasche, Brustinnentasche links, Ärmelbündchen mit Druckknöpfen weitenerstellbar farblich abgesetzte Vorder- u. Rückenpasse, Reflexbiese quer über Rücken und Brust zertifiziert nach: EN 11612, A1+A2, B1, C1, E1, F1 Hitzeschutz EN ISO 11611, Klasse 1-A1+A2 Schweißerschutz EN 1149-5, EN 1149-3 Antistatik EN 13034 Typ 6 Chemikalienschutz EN 61482-1-2, Prüfklasse1 (4 kA) Störlichtbogen

Material: 54% PPAN-fr, 45% Co, 1% Carbonfaser

Gewicht: 230 g/qm

Farbe: marine/grau



## Bundhose Multi Proof marine/grau

Benennung: Bundhose

Typ: MultiProof

Ausführung:

Bund mit 7 Gürtelschlaufen, 2 eingesetzte Beuteltaschen, Meterstabtasche rechts mit Reflexpaspel an den Seiten, 1 Gesäßtasche mit verschließbarer Patte, Schlitz mit Reißverschluss, 1 zusätzliche Oberschenkeltasche links mit integrierter Handytasche, farblich abgesetzte Eingriffe an den Seitentaschen,

Reflexbiesen an den Beintaschen, 18 mm breiter Reflexstreifen an den Beinen, Kniepolstertaschen innenliegend zertifiziert nach: EN 11612, A1+A2, B1, C1, E1, F1 Hitzeschutz EN ISO 11611, Klasse 1-A1+A2 Schweißerschutz EN 1149-5, EN 1149-3 Antistatik EN 13034 Typ 6 Chemikalienschutz EN 61482-1-2, Prüfklasse1 (4 kA) Störlichtbogen

Material: 54% PPAN-fr, 45% Co, 1% Carbonfaser

Gewicht: 230 g/qm



# Drei-Punkte MultiProof Kleidung

---

## Latzhose Multi Proof marine/grau

Benennung: Latzhose

Typ: MultiProof

Ausführung:

mit farblich abgesetzten Stretchträgern und Einsteckschnallen, 2 eingesetzte Beuteltaschen, aufgesetzte Latztasche mit Patte und Druckknopfverschluss, 1 zusätzliche Oberschenkeltasche links mit integrierter Handytasche 1 Seiteneinstieg, hochgezogener Nierenschutz, Meterstabs tasche rechts mit Reflexpaspel an den Seiten, 1 Gesäßtasche mit verschließbarer Patte, farblich abgesetzte Eingriffe an den Seitentaschen und farbiger Besatz an der Latzoberkante, Reflexbiesen an den Beintaschen, 18 mm breiter Reflexstreifen an den Beinen, Kniepolstertaschen innenliegend zertifiziert nach: EN 11612, A1+A2, B1, C1, E1, F1 Hitzeschutz EN ISO 11611, Klasse 1-A1+A2 Schweißerschutz EN 1149-5, EN 1149-3 Antistatik EN 13034 Typ 6 Chemikalienschutz EN 61482-1-2, Prüfklasse1 (4 kA) Störlichtbogen

Material: 54% PPAN-fr, 45% Co, 1% Carbonfaser

Gewicht: 230 g/qm



## Kniepolster, Größe 23 x 14 cm

Benennung: Kniepolster

Größe / Abmessung: 230x140

Hersteller: Drei-Punkt Bekleidung GmbH





# Tectrion Kleidung

---

## Tectrion Arbeitsjacke antistatisch

Ausführung:

- Blousonjacke mit Rücken- und Vorderteilpasse aus Besatzstoff grau 1 Brusttasche links in Passennaht mitgefasst und am Beleg angeriegelt, mit Klett zu schließen (4cm) 2 aufgesetzte Seitentaschen mit Patten und verdecktem Drucker zum Schließen Patte mit grauem Paspel (kein Fertigpaspel, Besatzstoff zwischengefasst verdeckte Druckerleiste in vorderer Mitte hinter jeden Drucker im blauen Stoff ein Riegel setzen und kurz unter Passennaht in blauem Stoff im grauen Stoff Riegel nur hinter den obersten Drucker, aber so dass der Kragen diesen verdeckt einteiliger Ärmel mit Manschette und Schlitz, Manschette mit 1 Druckeroberteil und 2 Druckerunterteilen zur Weitenverstellung zu verschließen 2 Laschen auf Bund in Höhe der Seitennaht zum Verstellen der Bundweite Rücken- und Vorderteilpasse mit Patch-Emblem Leasingkoller Tectrion-Logo auf Brust und Rücken Kennzeichnung Größen- und Pflegeetikett in hintere Mitte / Kragenansatznaht Aufhänger in hintere Mitte / Kragenansatznaht

Nähte alle Schließnähte mit Safety geschlossen, alle aufgesteppten Taschen, Schulter-, Seiten- und Oberärmelnähte doppelt abgesteppt alle übrigen Nähte mit 1-Nadel-Doppelsteppstich alle Nahtenden verriegelt zusätzliche Riegel an Tascheneingriffen-Stichdichte ca. 4 Stiche/cm



## Tectrion Arbeitshose-Bund antistatisch

Ausführung:

- Hosenschlitz mit 3 Knöpfen angesetzter Bund, vorne mit Knopf nach innen zuschließen 2 Seiten- Beuteltaschen mit schrägem Eingriff mit Paspel Tasc eingriff 17,5 cm je zwei eingelegte Bundfalten: 2,5cm nach unten abgesteppt in den Vorderhosen und je 1 Abnäher in den Hinterhosen 1 aufgesetzte Gesäßtasche auf rechter Hinterhose, mit Patte und 1 Drucker verdeckt zu schließen 1 Zollstocktasche auf rechter Hinterhose/ Seitennaht und zusätzlicher Tasche. Tasche mit geradem Eingriff, mit in die Gesäßtasche und Seitennaht gefasst 1 Beintasche auf linkem Hosenbein über die Seitennaht, 1 Drucker verdeckt, mit Patte 7 Gürtelschlaufen an Bund Hinterbund Gummizug mit je 1 Knopfloch und Knopf Aufhänger in hintere Mitte / Bundnähte - alle Schließnähte als 5 Faden- Safety- Nähte Seiten- und Gesäßnaht doppelt abgesteppt alle übrigen Nähte als 1-Nadel- Doppelsteppstich alle Nahtenden verriegelt zusätzliche Riegel an Tascheneingriffen und Hosenschlitz Stichdichte ca. 4 Stiche/cm



# Tectrion Kleidung / Laborkittel

---

## Tectrion Arbeitshose-Latz antistatisch

Benennung: Arbeitshose-Latz

Ausführung:

- Latz mit aufgesetzter Latztasche mit Patte und 2 Druckern sichtbar zu schließen, in Besatzstoff grau Innen am Latz rechts und links je 2 Knöpfe zur Befestigung der Hosenträger anbringen Vorderhosen- Schlitz mit verdeckter Knopfleiste: bis Gr.54 und 98 mit 3 Knöpfen, ab Gr. 56 und 102 mit 4 Knöpfen zu schließen 2 Seiteneingriffe, mit je 2 Knöpfen, mittig und in Taillenhöhe + je 1 Knopf zusätzlich zur Weitenregulierung 2 aufgesetzte Seitentaschen mit schrägem Eingriff und Taschenverstärkung 1 Gesäßtasche rechts, mit Patte zu schließen, Drucker verdeckt 1 Beintasche auf Hinterhose links mit in Seitennaht gefasst, mit Patte zu schließen, Drucker verdeckt 1 Maßstabtasche auf Hinterhose rechts, mit in die Seitennaht gefasst Hosenträger aus Trikotstoff mind. 76 cm lang, im Rücken bei 10 cm mittig über Kreuz geriegelt, mit 4 Knopflöchern Mit Patch-Emblem auf Latz Kennzeichnung Größen- und Pflegeetikett in hintere Mitte / Latz Aufhänger in hintere Mitte / Latz Nähte alle Schließnähte als 5 Faden-Safety-Nähte alle übrigen Nähte als 1-Nadel- Doppelsteppstich alle Nahtenden verriegelt zusätzliche Riegel an Tascheneingriffen, Hosen- schlitz und Trägerenden Stichdichte ca. 4 Stiche/ cm

Farbe: grau / blau



# Tectrion Kleidung

---

## Softshelljacke Antistatic Tectrion

Benennung:	Softshelljacke Antistatic Tectrion
Ausführung:	Stehbundkragen, Reißverschluss vorn, 2 Seitentaschen mit verdeckten Reißverschlüssen, 1 Brusttasche mit Reißverschluss, 1 Innentasche, mittels Klettflaschen regulierbare Ärmelsäume, Reflexecken am Schultersattel, Transferlogo auf linker Brustseite und Rückenteil
Zertifiziert:	EN ISO 1149-5 antistatisches Verhalten
Material:	50% Baumwolle, 40% Polyester, 1% Antistatic
Gewicht:	160 g/m <sup>2</sup>
Farbe:	dunkelblau
Hersteller:	Klopman



## Wetterschutzjacke Tectrion

Ausführung:	Stehkragen mit Reißverschluss hinten für abnehmbare Kapuze, Kapuze mit Druckknopfverschluss vorn, mit Kordelzug und Kordelstoppem einstellbar, vordere Mitte Reißverschluss mit doppelter Blende abgedeckt, Druckknopfverschluss zusätzlicher Reißverschluss zum Einzippen der Softshelljacke, Napoleontasche innen links, 2 Seitentaschen mit verdeckten Reißverschlüssen in rechter Seitentasche zusätzliche Tasche mit Klettverschluss für Kapuze, 1 Brusttasche mit verdecktem Reißverschluss, mittels Druckknopflaschen regulierbare Ärmelsäume, Reflexstreifen auf Vorderteil, Rückenteil und um Ärmel, Reflexecken am Schultersattel, Laschen zum Einhängen der Softshelljacke am Kragen und Ärmel, Kordelzug und Kordelstopper am Jackensaum, Rückenlänge 80cm, Transferlogo Tectrion auf linker Brustseite und Rückenteil
Zertifiziert:	EN ISO 1149-5 antistatisches Verhalten EN ISO 343 Schutz gegen schlechtes Wetter
Material:	70% Polyester, 29% PU, 1% Antistatic
Gewicht:	220 g/m <sup>2</sup>
Farbe:	dunkelblau/blau
Hersteller:	Carrington



# Chemion Kleidung

---

## Softshelljacke Antistatic Chemion

Benennung: Softshelljacke Antistatic Chemion

Ausführung:

Stehbundkragen, Reißverschluss vorn, 2 Seitentaschen mit verdeckten Reißverschlüssen, 1 Brusttasche mit Reißverschluss, 1 Innentasche, mittels Klettflaschen regulierbare Ärmelsäume, Reflexecken am Schultersattel, Transferlogo auf linker Brustseite und Rückenteil

Zertifiziert: EN ISO 1149-5 antistatisches Verhalten

Material: 50% Baumwolle, 40% Polyester, 1% Antistatic

Gewicht: 1 60 g/m<sup>2</sup>

Farbe: dunkelblau

Hersteller: Klopman



## Wetterschutzjacke Chemion

Ausführung:

Stehkragen mit Reißverschluss hinten für abnehmbare Kapuze, Kapuze mit Druckknopfverschluss vorn, mit Kordelzug und Kordelstoppem einstellbar, vordere Mitte Reißverschluss mit doppelter Blende abgedeckt, Druckknopfverschluss zusätzlicher Reißverschluss zum Einzippen der Softshelljacke, Napoleontasche innen links, 2 Seitentaschen mit verdeckten Reißverschlüssen in rechter Seitentasche zusätzliche Tasche mit Klettverschluss für Kapuze, 1 Brusttasche mit verdecktem Reißverschluss, mittels Druckknopflaschen regulierbare Ärmelsäume, Reflexstreifen auf Vorderteil, Rückenteil und um Ärmel, Reflexecken am Schultersattel, Laschen zum Einhängen der Softshelljacke am Kragen und Ärmel, Kordelzug und Kordelstopper am Jackensaum, Rückenlänge 80cm, Transferlogo Tectrion auf linker Brustseite und Rückenteil

Zertifiziert: EN ISO 1149-5 antistatisches Verhalten  
EN ISO 343 Schutz gegen schlechtes Wetter

Material: 70% Polyester, 29% PU, 1% Antistatic

Gewicht: 220 g/m<sup>2</sup>

Farbe: dunkelblau/blau

Hersteller: Carrington



# Chemion Kleidung

---

## Arbeitshose-Latz Chemion

Ausführung: mit Knietasche und Reflexstreifen, mit Stretchträgern und Einsteckschnallen, Schütz mit Reißverschluß, Stretchkeileinsätzen in Taillenhöhe, Weitenregulierung mit Knopflochgummizug, 1 Latztasche mit Stifteabtrennung, 1 Latzinnentasche mit Reißverschluß, 2 Seitentaschen, 1 Gesäßtasche rechts mit Patte, 1 Zollstocktasche, 1 Beintasche mit integrierter Handytasche und Patte mit Druckknopfverschluß, Knietaschen zur Aufnahme von Kniepolstern, Reflexpaspel an der unteren Kante des Latzbeleges und an Kanten der Handytasche, je 1 rundumlaufender 5 cm breiter Reflexstreifen an jedem Hosenbein, Schnitt nach INTEX-Maßtabelle. Material 65% Baumwolle, 35% PES, 300g/m<sup>2</sup>

Farbe: marine/rot

Hersteller: Drei-Punkt Bekleidung GmbH



## Arbeitsjacke Chemion

Ausführung : hochgeschlossen mit Umlegekragen, angesetzter Bund, verdeckte Knopfleiste, 2 aufgesetzte Brusttaschen mit Paten und Druckknopfverschluß, Handytasche auf der rechten Brusttasche, 2 aufgesetzte Seitentaschen mit schrägem Eingriff, 1 kleine Innentasche mit Reißverschluß rechts, 1 Brusttinnentasche links, Oberarmtaschen auf dem linken Ärmel, Ärmelbündchen mit Druckknöpfen weiten verstellbar, Bewegungsfalten im Rücken, farblich abgesetzte Vorder- und Rückenpasse, Reflexpaspel quer über den Rücken und Brust, Schnitt nach INTEX-Maßtabelle. Material 65% Baumwolle, 35% PES, 300g/m<sup>2</sup>

Farbe: marine/rot

Hersteller: Drei-Punkt Bekleidung GmbH



## Arbeitshose-Bund Chemion

Ausführung : mit Knietasche und Reflexstreifen, Bund mit 7 Gürtelschlaufen, Schütz mit Reißverschluß, 2 Seitentaschen, 1 Gesäßtasche links mit Patte und Druckknopfverschluß, Knietaschen zur Aufnahme von Kniepolstern, Reflexpaspel an den Kanten der Handytasche, je 1 rundumlaufender 5 cm breiter Reflexstreifen an jedem Hosenbein, Schnitt nach INTEX-Maßtabelle. Material 65% Baumwolle, 35% PES, 300g/m<sup>2</sup>

Farbe: marine/rot

Hersteller: Drei-Punkt Bekleidung GmbH



# Chemion Kleidung

---

## Polo-Shirt Mascot Borneo

Typ:	Borneo
Farbe:	rot
Ausführung:	60% Baumwolle, 40% Polyester, Rippenbündchen am Kragen und Ärmeln, Runder Halsausschnitt
Gewebegewicht:	180g/m <sup>2</sup> , kann max.5% einlaufen mit Veredelung / Chemion-Logo
Hersteller:	Mascot

Mascot Borneo, rot



## Sweatshirt Mascot Caribien

Typ:	Caribien
Farbe:	rot
Ausführung:	60% Baumwolle, 40% Polyester, Rippenbündchen am Hals, an der Unterkante und an den Handgelenken, Nackenband Runder Halsausschnitt
Gewebegewicht:	310g/m <sup>2</sup> , kann max.5% einlaufen mit Veredelung / Chemion-Logo
Hersteller:	Mascot

Mascot Caribien, rot



## Fleecejacke Sioen Merida

Typ:	Merida
Norm:	EN 14058
Farbe:	rot
Ausführung:	100% Polyester Hochstehender Kragen, Ärmelverengung mittels Gummizu elastischer Kordelzug am Untersaum, 1 eingesetzte Brusttasche, 2 eingesetzte Taschen, Reißverschluss mit Kinnschutz, Rückenlänge: 75 cm ( L ),
Gewebegewicht:	285g/m <sup>2</sup> mit Veredelung / Chemion-Logo
Hersteller:	Sioen

Sioen Merida, rot



# Chemion Kleidung

---

## Arbeitshose Damen nachtblau

Benennung: Arbeitshose Damen

Farbe: nachtblau

Ausführung:

65% Polyester, 35% Baumwolle, Strapazierfähiges Mischgewebe, schlanke Silhouette, Stretch-Material für optimale Bewegung, Reflexelemente, Länge: 80 cm, Gewebegewicht: 255g/m<sup>2</sup>

Hersteller: BP

BP Arbeitshose Damen, nachtblau



## Arbeitshose Herren, nachtblau

Benennung: Arbeitshose Herren

Farbe: nachtblau

Ausführung :

65% Polyester, 35% Baumwolle, Strapazierfähiges Mischgewebe, schlanke Silhouette, Stretch-Material für optimale Bewegung Reflexelemente, Länge: 83 cm, Gewebegewicht: 255g/m<sup>2</sup>

Hersteller: BP

BP Arbeitshose Herren, nachtblau



## BP Thermoweste, nachtblau

Benennung: Thermoweste

Farbe: nachtblau

Ausführung:

65% Polyester, 35% Baumwolle, Robustes Gewebe, seitliche Stretch-Einsätze, wattiert, aufgenähte Reflexelemente, verlängerter Rücken, Länge: 76cm Gewebegewicht: 245g/m<sup>2</sup> mit Veredelung / Chemion-Logo

Hersteller: BP

BP Thermoweste, nachtblau



# Chemion Kleidung

---

## BP Softshelljacke, nachtblau

Benennung: Softshelljacke

Farbe: nachtblau

Ausführung

100% Polyester Wasserabweisend, winddicht, atmungsaktiv, Sichtbarkeit durch Reflexpaspel, wärmende Fleece-Innenseite, strapazierfähiges Obermaterial, Länge: 77 cm, Gewebegewicht: 300g/m<sup>2</sup> mit Veredelung / Chemion-Logo

Hersteller: BP

BP Softshelljacke, nachtblau



## Langarmshirt Mascot Albi Rot

Benennung: Langarmshirt

Typ: Albi

Farbe: rot

Ausführung:

Kräftiges Material mit Antipilling Moderne, körpernahe Passform Rippenbündchen am Hals und an den Ärmeln Vorgeschrumpfte Baumwolle Nackenband 100% Baumwolle Gewebegewicht: 195 g/m<sup>2</sup> mit Veredelung / Chemion-Logo

Hersteller: Mascot



## Sio-Pilot Winterjacke Hawk rot

Benennung: Winterjacke

Typ: Sio-Pilot Hawk

Farbe: Rot

Reflexlogo : "Chemion-Logistik mit Kompe"

Ausführung :

Multifunktionsjacke mit abtrennbaren Ärmeln und herausnehmbarem Webpelzfutter, gesteppte Nähte





# Chemion Kleidung

---

## Warnschutzlatzhose, orange/navy

Ausführung nach: EN 343-3/2, EN ISO 20471/1, EN1149-5(1149-3) EN ISO 14116 Index 1, EN 13034, EN 14058

Eigenschaften: wasserdicht, winddicht, atmungsaktiv leitfähig, flammhemmend, chemikaliendicht Ausführung: Latzhose zweiteilig m. Patten, Stifftasche links Hosentasche, rechts Taschendurchgriff Frontschlitz-Reißverschluß mit Abdeckung verstellbare Elastikträger mit Steckverschluß kniehohe Abfütterung der Beine Klettriigel an Beinenden zur Weitenverstellung, Hersteller: Gründgens



## Warnschutzjacke, orange / navy

Benennung: Warnschutzjacke, orange / navy Multifunktion

Ausführung nach: EN 343-3/2, EN ISO 20471/2, EN 1149-5 (1149-3) EN ISO14116 Index 1, EN 13034, EN 14058 Eigenschaften: wasserdicht, winddicht, atmungsaktiv leitfähig, flammhemmend, chemikaliendicht. Farbe : Zweifarbig warnorange / navy Länge : ca 85 cm, Kapuze : verstellbar im Kragen Taschen : 2 vertikale Brusttaschen m. Reißverschluß u. Abdeckung 2 Seitentaschen mit Patten 1 Rückentasche mit Reißverschluß u. Abdeckung Ausführung: Ärmelenden Klettriigel zur Weitenverstellung Jackenende Kordelzug auswechselbares Stepp-Wärmefutter mit Innentasche, Hersteller: Gründgens



## Warnblousonjacke, orange/navy

Ausführung nach:

EN343-3/2, EN ISO 20471/2, EN 1149-5(1149-3) EN ISO 14116 Index1, EN 13034, EN 14058 Eigenschaften : wasserdicht, winddicht, atmungsaktiv, leitfähig, flammhemmend, chemikaliendicht. Farbe : Zweifarbig warnorange/navy Länge : ca 70cm Kapuze : verstellbar mit Schirm im Kragen Reißverschluß : bis Krageneende mit Klettdeckung Brusttasche: links mit zweigeteilter Patte Brusttasche :rechts mit Patte und Reißverschluss 2 Seitentaschen : Steck/Schub, 1 Napoleontasche Ausführung : Strickbund in Ärmelenden Ärmelenden Klettriigel zur Weitenverstellung Bundabschluß mit seitlicher Elast auswechselbares Stepp-Wärmefutter mit Innentasche. Hersteller: Gründgens



# Chemion Kleidung

---

## Kübler Reflectiq Jacke 1207

Benennung: Warnschutzjacke

Typ: Reflectiq PSA 2, Design : - Körperbetonter Schnitt- EasyBrand-Brusttasche für leichtere Individualisierung- Kontrast-Elemente:Saumbereich an Rumpf und Ärmel, Vorder-und Rückenkoller, Cordura\*-Verstärkungen- Reflex-Elemente: Reflexoptik in Body Language, segmentierendes und durchgehendes Reflexband kombiniert, 2 Reflexstreifen an Rumpf und Ärmelumlaufend(5cm breit) zusätzliche Reflexstreifen über Schulter sowie an Brust und oberem Rücken (5cm breit) und am Oberarm(2,5cm breit) Zertifiziert nach: EN ISO 20471:2013 + A1:2016 Form : 1207Farbe : warnorange / anthrazit Gewebequalität: 50% Baumwolle / 50% Polyester Hersteller: Kübler Workwear



## Kübler Reflectiq Latzhose 3207

Benennung: Latzhose / Warnschutzhose

Typ: Reflectiq PSA 2, Design: - Kontrast-Elemente: Saumbereich, Seitentaschen, Taschenpatte, CORDURA\*-Verstärkungen- Stretch: Farbe Schwarz für alle Farbstellungen- Reflex-Elemente :Reflexemblem im Kniebereich, segmentiertes und durchgehendes Reflexband kombiniert, 2 Reflexstreifen am Bein umlaufend (7 cm breit) Zertifiziert nach: EN ISO 20471:2013 + A1:2016 Form: 5082 Farbe warnorange / anthrazit Gewebequalität: 50% Baumwolle / 50% Polyester, Hersteller: Kübler Workwear



## Kübler Reflectiq Bundhose

Benennung: Bundhose / Warnschutzhose

Typ: Reflectiq PSA 2, Design: - Kontrast-Elemente Saumbereich, Seitentaschen, Taschenpatten, CORDURA\*-Verstärkungen- Stretch: Farbe Schwarz für alle Farbstellungen- Reflex-Elemente: Reflexemblem im Kniebereich, segmentiertes und durchgehendes Reflexbandkombiniert 2 Reflexstreifen am Bein umlaufend (7cm breit) Form: 2207Farbe: warnorange / anthrazit Gewebequalität: 50% Baumwolle / 50% Polyester, Hersteller: Kübler Workwear



# Kittel weiß

---

## Herren Labormantel weiß

Herren-Labormantel, Polyester/Baumwolle (65/35)

Farbe: weiß



## Laborkittel Damen weiß

Damen-Laborkittel (Mantel) aus Polyester/Baumwolle (65/35),

Farbe weiß



# Hemden / T-Shirts

---

## Arbeitshemd grau Barchent

Benennung: Arbeitshemd, reine Baumwolle,  
Barchent, einseitig geraucht  
Farbe: grau  
Spezifikations-Nr S9399250 vom 28.10.94



## Polohemd 1/1Arm grau-melanchiert

Benennung: Polohemd, grau-melanchiert  
Anfertigungsart: 1/1 Arm, Strickkragen und Strickbündchen an den Ärmeln, Material 90% Baumwolle, 10% Poly  
Ausführung: waschecht, formbeständig sowie farbbeständig für Waschttemperaturen bis mindestens 60°C, einzeln im Polybeutel verpackt



## Polohemd 1/4Arm mausgrau

Benennung: Polohemd, mausgrau (neue Ausführung)  
Anfertigungsart: 1/4 Arm, Strickkragen und Strickbündchen an den Ärmeln, Material Baumwolle gekämmt, 2-fädig, stückgefärbt,  
Ausführung: waschecht, formbeständig sowie farbbeständig für Waschttemperaturen bis mindestens 60°C, einzeln im Polybeutel verpackt



## Polohemd 1/4-Arm Tinte blau

Benennung: Polohemd  
Typ: Performance  
Farbe: Tinte blau  
Material: 50% Baumwolle, 50% Polyester  
Ausführung: 1/4-Arm, Strickkragen und Strickbündchen an den Ärmeln, Material Baumwolle gekämmt, 2-fädig, stückgefärbt, waschecht, formbeständig sowie farbbeständig für Waschttemperaturen bis min. 60°C, einzeln im Polybeutel verpackt.



# Hemden / T-Shirts

---

## **Polohemd Langarm Tinte blau**

Benennung: Polohemd, Performance  
Farbe: Tinte blau  
Material: 50% Baumwolle, 50% Polyester  
Ausführung: Langarm, Strickkragen und Strickbündchen an den Ärmeln, Material Baumwolle gekämmt, 2-fädig, stückgefärbt, waschecht, formbeständig sowie farbbeständig für Waschttemperaturen bis min. 60°C, einzeln im Polybeutel verpackt.



## **T-Shirt Performance Farbe Tinte**

Benennung: T-Shirt  
Typ: Performance  
Farbe: Tinte  
Material: Single Jersey, 60% Baumwolle  
40% Polyester  
Ausführung: Einlaufvorbehandelt (sanforisiert), mit 1x1 geripptem Halsbündchen, Nackenband und Doppelnaht an Kragen, Schultern, Arm und Bund.



## **Polohemd Performance 1/4A Orange**

Benennung: Polohemd  
Typ: Performance  
Farbe: Orange  
Material: 50% Baumwolle, 50% Polyester  
Ausführung: 1/4-Arm, Strickkragen und Strickbündchen an den Ärmeln, Material Baumwolle gekämmt, 2-fädig, stückgefärbt, waschecht, formbeständig sowie farbbeständig für Waschttemperaturen bis min. 60°C, einzeln im Polybeutel verpackt.



## **T-Shirt Performance Farbe Orange**

Benennung: T-Shirt  
Typ: Performance  
Farbe: Orange  
Material: Single Jersey, 60% Baumwolle  
40% Polyester  
Ausführung: Einlaufvorbehandelt (sanforisiert), mit 1x1 geripptem Halsbündchen, Nackenband und Doppelnaht an Kragen, Schultern, Arm und Bund.



# Hemden / T-Shirts

---

## T-Shirt Performance Farbe weiß

Benennung:	T-Shirt
Typ:	Performance
Farbe:	Weiß
Material:	Single Jersey, 60% Baumwolle 40% Polyester

Ausführung: Einlaufvorbehandelt (sanforisiert), mit 1x1 geripptem Halsbündchen, Nackenband und Doppelnaht an Kragen, Schultern, Arm und Bund.



## Sweatshirt Premium grau-meliert

Benennung:	Sweatshirt Premium
Material:	70% gekämmte Baumwolle, 30% Polyester, 300 gr/m <sup>2</sup>
Farbe:	grau-meliert

Ausführung: Innenseite flauschig angerauht, formstabile Rippstrickbündchen mit Lycra verstärkt, Doppelnahtverarbeitung Nackenband, einlaufvorbehandelt durch Sanfor Ausrüstung unisex



## Polohemd MultiProof Marine DreiPunkt

Benennung:	Polohemd
Typ:	MultiProof
Ausführung:	mit Umlegekragen, vorderer Verschluss mit 3 Knöpfen, 1/1 Ärmel zertifiziert nach: EN 11612, A1+A2, B1, C1, F1 Hitzeschutz, EN1149-5 Antistatik
Material:	54% PPAN-fr, 44% Co, 2% Carbonfaser
Gewicht:	230 g/qm,
Farbe:	marine
Hersteller:	Drei-Punkt Bekleidung GmbH



## Herrenhemd MultiProof grau DreiPunkt

Benennung:	Herrenhemd
Typ:	MultiProof
Ausführung:	1/1 Ärmel, verstellbare Ärmelbündchen, 1 Brusttasche mit Patte, Rückenpasse, leichtgängiges Druckknopf-Verschluss-System zertifiziert nach: ISO 11611 Klasse 1, A1+A2 Schweißerschutz, ISO 11612 A1+A2,B1,C1,E1,F1 Hitzeschutz, EN 1149-5 Antistatik, EN 13034 Typ 6 Chemikalienschutz, EN



# Unterwäsche

---

## Unterhemd 1/4 Arm dunkelblau

Benennung: Unterhemd  
Ausführung: 1/4 Arm  
Farbe: Dunkelblau  
Material: 72% Baumwolle, 25% Polyester,  
3% Elasthan



## Trägerunterhemd dunkelblau

Benennung: Trägerunterhemd  
Farbe: Dunkelblau  
Material: 72% Baumwolle, 25% Polyester,  
3% Elasthan



## Hose kurz mit Eingriff dunkelblau

Benennung: Hose  
Ausführung: Kurz mit Eingriff  
Farbe: Dunkelblau  
Material: 72% Baumwolle, 25% Polyester,  
3% Elasthan



## Slip mit Eingriff dunkelblau

Benennung: Slip  
Ausführung: mit Eingriff  
Farbe: Dunkelblau  
Material: 72% Baumwolle, 25% Polyester,  
3% Elasthan



# Kälteschutz Unterwäsche Herren

---

## UnterhemdKälteschutz Ärmellang

Benennung: Unterhemd, Kälteschutz

Farbe: marineblau

Material: zweilagig gestrickt

innen: 56 % Polyester

außen: 44 % Baumwolle

Ausführung: Raglanschnitt, lange Ärmel, runder Halsausschnitt, mit waschbeständigem Pflegeetikett

Verpackungseinheit: einzeln im Polybeutel



## UnterhoseKälteschutz 1/1lang

Benennung: Unterhose, Kälteschutz

Farbe: marineblau

Material: zweilagig gestrickt

innen: 56 % Polyester

außen: 44 % Baumwolle

Ausführung: 1/1 lang, Rundbund, mit Eingriff, mit waschbeständigem Pflegeetikett mit Größenangabe Verpackungseinheit: einzeln im Polybeutel





# Unterwäsche Damen

---

## Odlo Slip Evolution light

Benennung: Slip  
Typ: Evolution Light  
Farbe: schwarz

Art/Ausführung:

Nahtlose Stricktechnologie, Integrierte Funktionszonen für optimalen Feuchtigkeitstransport und gesteigerte Ventilation, Perfekte Atmungsaktivität, Bidy fit (leichter Stoff), Geruch vermindernde Faser

Hersteller: Odlo



## Odlo Slip Evolution light

Benennung: Slip  
Typ: Evolution Light  
Farbe: weiß

Art/Ausführung:

Nahtlose Stricktechnologie, Integrierte Funktionszonen für optimalen, Feuchtigkeitstransport und gesteigerte Ventilation, Perfekte Atmungsaktivität, Bidy fit (leichter Stoff), Geruch vermindernde Faser

Hersteller: Odlo



# Unterwäsche Damen

---

## Odlo Büstenhalter High Ultimate

Benennung: Büstenhalter  
Typ: High Ultimate Fit  
Farbe: schwarz

Art/Ausführung: Gepolsterte und geformte Körbchen für maximalen Halt und Komfort, Verstellbare, gepolsterte Träger, Atmungsaktiv, guter Feuchtigkeitstransport, Belüftungseinsatz auf Brustbein und Seiten, Trocknet schnell

Hersteller: Odlo



## Odlo Büstenhalter High Ultimate

Benennung: Büstenhalter  
Typ: High Ultimate Fit  
Farbe: weiß

Art/Ausführung: Gepolsterte und geformte Körbchen für maximalen Halt und Komfort, Verstellbare, gepolsterte Träger, Atmungsaktiv, guter Feuchtigkeitstransport, Belüftungseinsatz auf Brustbein und Seiten, Trocknet schnell

Hersteller: Odlo

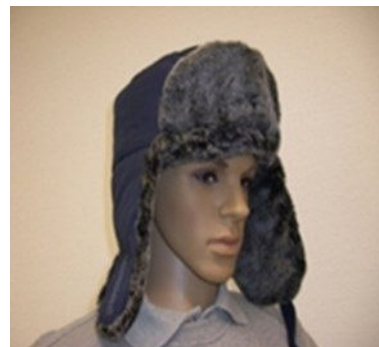


# Mütze / Schlauchschal

---

## Alaska Haube

Benennung: Alaska-Haube  
Ausführung: Nacken- und Ohrenschutz, warmes Teddyfutter  
Farbe: marine



## Kopfschutzhaube NOMEX Comfort

Benennung : Flammschutz-, Kopfschutzhaube  
Ausführung: NOMEX (R)-COMFORT, 345 g/m<sup>2</sup>, permanent flammhemmend, permanent antistatisch, mit abklappbarem Mundschutz, doppellagigem Halsschutz, Flachstricknaht, elastischem Gesichtsfeld.  
Farbe: Dunkelblau  
Größe: Einheitsgröße  
Normen: EN 531, EN 1149-3



## Schlauchschal, flammhemmend, antistatisch in kurz und lang

Benennung: Schlauchschal  
Art/Ausführung: flammenhemmend nach  
Art/Ausführung.: EN ISO 11612 A1 B1 F1  
Art/Ausführung...: antistatisch nach EN 1149-5  
Art/Ausführung...: Farbe: navy  
Größe / Abmessung: 200 g  
Werkstoff: Modafame gestrickt



# Mütze / Schlauchschal

---

## Wintermütze Thinsulate

Benennung:	Mütze
Typ:	Thinsulate
Werkstoff:	100% Polyacryl
Farbe:	blau
Futter:	Doublure



## Kälteschutzhauben mit Kinnverschluss

Benennung:	Kälteschutzhaube
Ausführung:	schwere Baumwolle außen dunkelblau, innen rot gesteppt, mit verlängertem Nacken und Klettverschluß
Eigenschaften:	flammhemmend, dielektrisch
Hersteller:	Fa. Wegusta Düsseldorf GmbH



## Helm-Unterziehmütze Bike Warm

Benennung:	Helm-Unterziehmütze
Art/Ausführung:	atmungsaktiv
Art/Ausführung:	schnell trocknend
Werkstoff:	85% Polyamid 15% Elastan
Hersteller:	Vaude
Gewicht:	25g



## Kopfschutzhaube NOMEX Comfort

Benennung:	Flammschutz-, Kopfschutzhaube
Ausführung:	NOMEX (R)-COMFORT, permanent flammhemmend, permanent



# Arbeitskleidung

---

## Fleece-Jacke Tobardo marine

Benennung:	Fleece Jacke
Typ:	Tobado
Norm:	EN 61482-2 Klasse 1, EN11612 A1 B1 C2 F1, EN 14116 Index 3, EN1149-5, EN 14058
Farbe:	Marine
Ausführung:	Hochstehender Kragen, Ärmelverengung mittels Gummizug, FR Baumwolle Futter, 2 eingesetzte Taschen, Reißverschluss
Hersteller:	Sioen



## UVEX Softshelljacke warngelb neutral Antistatic

Benennung:	Softshelljacke
Farbe:	warngelb
Ausführung:	59% Baumwolle / 40% Polyester / 1% Antistatik
Gewebegewicht:	160g/m <sup>2</sup>
Norm:	EN 1149-5 / EN 20471
Hersteller:	UVEX



# Arbeitskleidung

---

## Wetterschutzjacke warngelb

Benennung : Wetterschutzjacke  
zertifiziert: EN ISO 1149-5 antistatisches Verhalten  
EN ISO 343 Schutz gegen schlechtes Wetter  
Material : 70% Polyester, 29% PU, 1% Antistatic  
Gewicht : 220 g/m<sup>2</sup>  
Farbe : warngelb  
Hersteller : Uvex



## Wetterschutzjacke blau/grün

Wetterschutzjacke, antistatisch  
nach EN 343 und EN 1149-1  
Schnitt: ca. 90cm lang, mit eingesetzten weiteren Ärmeln,  
Schulternaht und Schulterquernaht,  
Ärmelweite mit Druckknöpfen  
Kragen: mit integrierter Kapuze, in den Kragen versenkbar,  
Kapuzentasche mit Druckknöpfen verschlossen  
Kapuze: geschnitten, dreiteiligem Klettbandverschluß,  
Kordelzug und Kunststoffösen, mit Taft abgefüttert  
Taschen: 2 aufgesetzte Taschen mit abgeschrägten Ecken und  
zusätzlich eingearbeiteten Schubtaschen  
1 eingeschnittene Brusttasche links mit Platte  
und Druckknöpfe, Platten mit Druckknöpfe  
1 aufgesetzte Innentasche links 15,5 x 17cm hoch  
und einem Druckknopf  
Futter: Leib- und Ärmelfutter herausnehmbar, Karogestepp  
ca. 10cm, Ärmelfutter mit Strickbündchen und  
1 Lasche mit Druckknopf befestigt  
1 Durchgriff links passend zur Innentasche auf Futter  
Reflexstreifen: jeweils 5 cm in Brusthöhe und am Oberarm  
aufgenäht von Brustnaht nach unten, silber  
Emblem: BAYER-Emblem auf linke Seite oberhalb der  
Taschenklappe  
Material: außen Sympatex 2-lagig mit Carbonfaser,  
Farbe marine/grün  
Futter antistatisch ausgerüstetes PES-Futter  
Isolierfutter Gestepp-Vlies-Taft grau,  
Vliesgewicht: 100g/qm  
beidseitig mit antistatischem Taft ausgerüstet,  
versteppt



# Weste

---

## Weste - Winter marineblau

Benennung: Winterweste  
Oberstoff: 65% Polyester, 35% Baumwolle  
Farbe: marineblau  
Ausführung:  
4 Taschen, 2 Seitentaschen, 1 Innentasche, hoher Kragen



## Weste - Sommer mittelgrau/grau

Benennung: Arbeitsweste, Sommer  
Farbe: mittelgrau/grau  
Ausführung:  
2 - aufgesetzte Brusttaschen mit Patte, durch Klett verschließbar,  
1 - aufgesetzte Kugelschreibertasche, 2 - aufgesetzte Vordertaschen mit Patte, durch Klett verschließbar, 1 - zusätzlich mit Reißverschluss, 1 - aufgesetzte Handytasche, 1 - Innentasche mit Reißverschluss, heruntergesogenes Rückenteil



# Weste

---

## Warnschutzweste, gelb, Multifunktion

Farbe: gelb

Ausführung nach: EN ISO 20471/2, EN 343 in Verbindung mit Schutzkleidung gleichen Niveaus: EN ISO 14116 Index 1, EN 1149-5(1149-3), EN 13034

Eigenschaften:

wasserdicht, winddicht, atmungsaktiv, leitfähig, flammhemmend, chemikaliendicht

Ausführung:

Großzügiger Schnitt, 2 Außentaschen mit Patten und Klettverschluss, 1 Innentasche, Strickkragen, großer Außenaufhänger, Frontreißverschluss-Adaption durch wendeschieber mit Wetter-schutzjacke möglich.



## Warnschutzweste, orange, Multifunktion

Benennung: Warnschutzweste

Farbe: orange

Ausführung nach: EN ISO 20471/2, EN 343 in Verbindung mit Schutzkleidung gleichen Niveaus: EN ISO 14116 Index 1, EN 1149-5(1149-3), EN 13034

Eigenschaften :

wasserdicht, winddicht, atmungsaktiv, leitfähig, flammhemmend, chemikaliendicht

Ausführung:

Großzügiger Schnitt, 2 Außentaschen mit Patten und Klettverschluss 1 Innentasche, Strickkragen, großer Außenaufhänger Frontreißverschluss-Adaption durch Wendeschieber mit Wetter-schutzjacke möglich.





# Weste

---

## Warnweste 4 LL 7973

Benennung: uvex protection flash  
Farbe: warngelb/warnorange

Art/Ausführung:  
aktiver Schutz durch horizontal und vertikal verlaufendes Lichtleitersystem, Klettverschluss zum schnellen Schließen im VT, mit Schalter zum Aktivieren und Wechsel zwischen 3 Leuchtmodi

Pflege/Waschen:  
60 Grad, nicht chloren, nicht bügeln, Trockner: 1 Punkt, Bügeln: 2 Punkte, Reinigung mit Perchlorethylen, Industrielle Wäsche nicht geeignet

Material: 65% Polyester / 35% Elasthan,  
ca.245g/m<sup>2</sup>

Norm: DIN EN ISO 20471, Klasse 1



## Akkupack für Warnweste

Benennung: Akkupack  
Typ: 9828

Art/Ausführung:  
mobiler externer Akku für Geräte, die über USB geladen werden  
LED-Indikator Wiederaufladbar mit Micro-USB

Größe / Abmessung: USB-Ausgang 5V/1A max

Hersteller: Uvex

Ident-Nr.: 17332



# Regenschutz Kleidung

---

## Regenumhang f. Radfahrer

### VAUDE Covero Poncho II

Benennung: Regenponcho  
Typ: Vaude Covero II  
Art/Ausführung: wasserdicht u. windabweisend, 2 seitliche Eingriffe, angeschnittene und weitenregulierbare Kapuze  
Bemerkung: reflektierende Elemente, Handschlaufe



## Regenjacke marine blau

Benennung: Regenjacke  
Typ: Sheffer marine blau  
Werkstoff: Sioen  
Norm: DIN EN 343, wetterbeständig  
Art/Ausführung: Reflexstreifen, Kapuze im Kragen, Unterarmenlüftung, Ärmelverlängerung, 2 aufgesetzte Taschen, bandverschweißte Nähte, festes Mesh Futter, Reparaturreißverschluss



## Bundhose Wetter-, Kälteschutz

Benennung: Bundhose  
Typ: Wetter-/Kälteschutz- nach pr EN 343 Klasse 3  
Außenmaterial: 2-lagiges Funktionsmembran-Verbundmaterial  
Farbe: marine  
Ausführung: Verstellbarer Bund, 2 Seitentaschen und Bein-Reißverschlüsse



# Sicherheitsschuhe

---

## Stiefel GTX 565 XP blueline S3 Gore-Tex Wasserdicht

XP® metallfreie Durchtrittssicherheit, Waterproofleder, carbonfaserverstärkter Spitzenschutz, Sicherheitsreflektoren, GORE-TEX® Funktionsfutter, auswechselbare Einlegesohle, 3D-Dämpfungssystem, Outdoor Sohlentechnologie, Grobstollenprofil geeignet auch für Einlagenträger\*

Hersteller: Atlas



## Winterstiefel GTX 945 XP Thermo S3 Gore-Tex Wasserdicht

GTX 945 XP, EN ISO 20345 S3 CI - W10, geeignet für Einlagenversorgung nach BGR 191 - geeignet auch für Einlagenträger, XP - metallfreie Durchtrittssicherheit, wasserdicht und atmungsaktiv durch GORE-TEX mit zusätzlicher Webpelzfütterung, Waterproofleder, 3D-Dämpfungssystem, Überkappe, Outdoor Sohlentechnologie, Grobstollenprofil

Hersteller: Atlas



# Sicherheitsschuhe

---

## Schnürstiefel SL 2887 T XP S3 Blue ESD

Benennung: Sicherheitsstiefel  
Typ: SL 2887 T XP S3 ESD  
Typ: BlueLine  
Norm: EN ISO 20345 S3 SRC

Ausführung:  
XP metallfreie Durchtrittssicherheit, Waterproof-Glattleder, carbonfaserverstärkter Spitzenschutz, aktiv-X Funktionsfutter, Leitband, auswechselbare Einlegesohle, 3D-Dämpfungssystem, geeignet für die Einlagenversorgung, MPU Light-Sohlentechnologie, ESD-Ausstattung

Hersteller: Atlas



## Halbschuh SL 2685 XP S3 Blue ESD

Benennung: Sicherheitshalbschuh  
Typ: SL 2685 XP S3 ESD  
Typ: BlueLine  
Norm: EN ISO 20345 S3 SRC

Ausführung:  
XP metallfreie Durchtrittssicherheit, Waterproof-Glattleder, carbonfaserverstärkter Spitzenschutz, aktiv-X Funktionsfutter, Leitband, auswechselbare Einlegesohle, 3D-Dämpfungssystem, geeignet für die Einlagenversorgung, MPU Light-Sohlentechnologie, ESD-Ausstattung

Hersteller: Atlas



# Sicherheitsschuhe

---

## Sicherheitsschuh SL 9845 XP Boa

Typ: SL 9845 XP 2.0 Boa S3 ESD

Norm: EN ISO 20345 S3 SRC

Ausführung:

XP metallfreie Durchtrittssicherheit, alu-tec Aluminiumkappe, Boa Verschlussystem, 3D-Dämpfungssystem, Waterproofleder, ESD-Ausstattung, geeignet für die Einlagenversorgung (DGUV 112-191), MPU INNOFLEX System

Hersteller: Atlas



## Sicherheitsschuh XR GTX 9845 XP BOA NEU

Benennung: Sicherheitsschuh

Typ: XR GTX 9845 XP BOA

Norm: EN ISO 20345 S3 SRC

Ausführung :

XP® metallfreie Durchtrittshemmung, alu-tec® Aluminiumkappe, Boa® Fit System, **Gore-Tex Funktionsfutter**, 3D-Dämpfungssystem, Waterproofleder, auch in W12 und in den Spezialweiten W13 und W14, geeignet für die Einlagenversorgung (DGUV 112-191), XR-Sohlentechnologie

Hersteller: Atlas



# Sicherheitsschuhe

---

## Stiefel Ergo-Med TX735 Weite14

ERGO-MED 735, EN ISO 20345 S3 - XP - metallfreie Durchtrittssicherheit, schwarzer knöchelhoher Sicherheitsschuh, geeignet auch für orthopädische Lösungen nach BGR 191 für Einlagen und orthopädische Zurichtungen, aktiv-X Funktionsfutter, Waterproofleder, 3D-Dämpfungssystem, carbonfaserverstärkter Spitzenschutz, Outdoor Sohlentechnologie, ESD, Sicherheitsreflektoren

Hersteller: Atlas



## Halbschuh Ergo-Med TX 465 W14

ERGO-MED 465, EN ISO 20345 S3 - XP - metallfreie Durchtrittssicherheit, schwarzer Sicherheitshalbschuh, geeignet auch für orthopädische Lösungen nach BGR 191 für Einlagen und orthopädische Zurichtungen, aktiv-X Funktionsfutter, Waterproofleder, 3D-Dämpfungssystem, carbonfaserverstärkter Spitzenschutz, XN Sohlentechnologie, ESD, Sicherheitsreflektoren

Hersteller: Atlas



## Halbschuh CX 340 Office S2

EN ISO 20345, pflegeleichtes Waterproofleder, atmungsaktives aktiv-X® Funktionsfutter, auswechselbare Einlegesohle mit Ferrendämpfung, Polyurethan Laufsohlensystem

Hersteller: Atlas



# Sicherheitsschuhe

---

## Terence XXG Pro BOA Black Mid ESD S3 HI

Typ: Terence XXG Pro Boa black Mid  
ESD S3 HI

Norm: EN ISO 20345 S3 SRC/HI/HRO, Form B

Art/Ausführung :  
Rindleder BOA Fit System, Atmungsaktives Textilfutter, Geschlossene, gepolsterte Lasche, Kunststoffkappe, Ganzflächige Einlegesohle ESD PRO black, Metallfreier Durchtrittschutz, Gummi/PU Sohle Wellmaxx GRIP, TPU Überkappe, sohlenkern aus Infinergy von BASF

Hersteller: Elten



## Reaction XXT Low ESD S3

Typ: Reaction XXT Low ESD S3

Norm: EN ISO 20345 S3 SRC Form A

Art/Ausführung:  
Rindleder, Atmungsaktives Textilfutter, Geschlossene, gepolsterte Lasche, Kunststoffkappe, Ganzflächige Einlegesohle ESD PRO black, Metallfreier Durchtrittschutz, PU/PU Sohle WELLMAXX TRAINERS, Abriebsfester Spitzenschutz, Metallfreie Ausstattung, Sohlenkern aus Infinergy von BASF

Hersteller: Elten



# Sicherheitsschuhe

---

## Sicherheitsstiefel Elten TILL BOA ESD S3

Typ: TILL BOA EA Mid ESD S3

Norm: EN ISO 20345 S3 SRC Form B

Art/Ausführung:

Geschlossene, gepolsterte Lasche, Kragenpolsterung, ESD-Ausstattung, doppeltes Leitband, BOA-Verschlussystem ohne Senkel, Schnallen oder Klettverschluss. Abriebfester Spitzenschutz. Obermaterial: Rindleder, Atmungsaktiv, Wasserdurchtritt/-aufnahme gem. EN ISO 20345 S2 Einsatzbereiche S2/S3. Textilfutter: Klimaregulierend, Atmungsaktiv, Hautfreundlich Futterkapentasche: Abriebfestes Mikrofasermaterial Stahlkappe: Schutz gegen Stoßeinwirkungen von mind. 200 Joule und eine Druckbeanspruchung von min. 15 kN. Ergonomisch geformt. Einlegesohle ERGO-ACTIVE ESD Metallfreier Durchtrittschutz: erfüllt die Zusatzanforderungen der Durchtrittshemmung nach EN ISO 20344/20345 Entspricht der Norm für Durchtrittshemmung EN 12568 - Textile, durchtrittshemmende Zwischensohle - Leicht und flexibel: bei knieenden Tätigkeiten mehr Bequemlichkeit durch bessere Elastizität des Schuhs - Bessere Fußsensibilität auf unebenen Untergründen - Gutes Fußklima durch thermoisolierende Wirkung - 100% Fußabdeckung gegenüber 85% bei Stahlsohlen 100% metallfrei und antimagnetisch Zweischichten - Profilsohle. Antistatisch Laufsohle: TPU, Zwischensohle: PU

Hersteller: Elten





# Sicherheitsschuhe

---

## Labor Halbschuh Vintage Lady Low ESD S3

Benennung: Halbschuh  
Typ: Vintage Lady Low ESD S3  
Norm EN ISO 20345 S3 SRC Form A,

Art/Ausführung:  
Rindleder waxy im Vintage - Design Textilfutter Bioactive, gepolsterte Lasche, Stahlkappe, ganzflächige Einlegesohle ESD PRO Lady grey, Metallfreier Durchtrittschutz, TPU/PU Sohle Miss L10, 1 Paar dunkelgraue Senkel zusätzlich

Hersteller: Elten



## Labor Halbschuh Vintage Low ESD S3

Benennung: Halbschuh  
Typ: Vintage Low ESD S3

Norm EN ISO 20345 S3 SRC Form A, Art/Ausführung : Rindleder waxy im Vintage - Design Textilfutter Bioactive, gepolsterte Lasche, Stahlkappe, ganzflächige Einlegesohle ESD PRO grey, Metallfreier Durchtrittschutz, TPU/PU Sohle L10, 1 Paar dunkelgraue Senkel zusätzlich

Hersteller: Elten



# Sicherheitsschuhe

---

## FINJA XXTL black Mid ESD S3 - Damen

Benennung: Sicherheitsstiefel  
Typ: FINJA XXTL black Mid ESD S3  
Norm: EN ISO 20345 S3 SRC, Form B

Art/Ausführung:

Rindleder, Atmungsaktives Textilfutter, Geschlossene, gepolsterte Lasche, Stahlkappe, Ganzflächige Einlegesohle ESD PRO Lady Y black, Metallfreier Durchtrittschutz, PU/PU Sohle WELLMAXX TRAINERS LADY, Abriebfester Spitzenschutz, Sohlenkern aus Infinergy von BASF

Hersteller: Elten



## FINJA XXTL black Low ESD S3 - Damen

Benennung: Sicherheitshalbschuh  
Typ: FINJA XXTL black Low ESD S3  
Norm: EN ISO 20345 S3 SRC, Form A

Art/Ausführung:

Rindleder, Atmungsaktives Textilfutter, Geschlossene, gepolsterte Lasche, Stahlkappe, Ganzflächige Einlegesohle ESD PRO Lady Y black, Metallfreier Durchtrittschutz, PU/PU Sohle WELLMAXX TRAINERS LADY, Abriebfester Spitzenschutz, Sohlenkern aus Infinergy von BASF

Hersteller: Elten



# Sicherheitsschuhe

---

## HENNY XXTL black Mid ESD S3 - Damen

Benennung: Sicherheitshalbschuh  
Typ: Henny XXTL black Mid ESD S3  
Norm: EN ISO 20345 S3 SRC Form A  
Art/Ausführung:  
Hydrophobiertes Nubukleder/Hydrophobertes, Textilmaterial  
CORDURA, Atmungsaktives Textilfutter, Geschlossene, gepolsterte Lasche, Stahlkappe, Ganzflächige Einlegesohle ESD PRO Lady Y black, Metallfreier Durchtrittschutz, PU/PU Sohle WELLMAXX TRAINERS LADY, Sohlenkern aus Infinergy von BASF  
Hersteller: Elten



## HENNY XXTL black Low ESD S3 - Damen

Benennung: Sicherheitshalbschuh  
Typ: Henny XXTL black Low ESD S3  
Norm: EN ISO 20345 S3 SRC Form A  
Art/Ausführung : Hydrophobiertes Nubukleder/Hydrophobertes, Textilmaterial CORDURA, Atmungsaktives Textilfutter, Geschlossene, Ganzflächige Einlegesohle ESD PRO Lady Y black, Metallfreier Durchtrittschutz, PU/PU Sohle WELLMAXX TRAINERS LADY, Sohlenkern aus Infinergy von BASF  
Hersteller: Elten



# Sicherheitsschuhe

---

## Schweißerstiefel Duosoft 955 HI S3

Benennung: Schweißerstiefel

Typ: DUO SOFT 955

Norm: EN ISO 20345 S3

Ausführung :

Schnürung und Reißverschluß, Lederfutter, vollnarbiges Rindleder, Fußgerechte Leistenform, Gelenkschonendes PPS-Dämpfungssystem, DUOSOFT-Laufsohle

Hersteller: Atlas



## Gummi-Stiefel Bekina von Atlas

Benennung: Sicherheitsstiefel

Typ: Steplite EasyGrip,  
PU-Schaft PU-Sohle schwarz

Art/Ausführung:

Schafthöhe ca. 38 cm, antistatisch, hohe Flexibilität, wärmeisolierend PU doppeldicht, rutschhemmend, öl-, säure- u. fettbeständig

Größe / Abmessung: Gr.41

Norm: DIN EN ISO 20345 S5 SRC CL

Hersteller: Bekina

Ident-Nr.: PAN4P

Lieferant: Atlas



# Sicherheitsschuhe / Pflegemittel

---

## Säure-Gummistiefel S5

Benennung:	Sicherheitsstiefel
Ausführung:	Neoprene S5 EN 345 4078/CR mit Stahlzehenkappe
Farbe:	schwarz
Material:	Schaft und Sohle aus Neoprene
Schafthöhe:	ca. 38 cm
Lieferant:	Heinrich Vorndamme OHG



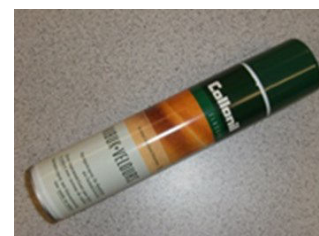
## Schuhcreme Bienenwachs sw

Benennung:	Schuhcreme mit Bienenwachs Tube mit Auftragsschwamm
Farbe:	schwarz
Verpackungseinheit:	Tube 75ml



## Schuhpflege Nubukspray farblos 200ml

Benennung:	Schuhpflegemittel
Ausführung:	Nubukspray, farblos, wasserabweisend
Größe:	200 ml / Dose



# Socken / Schnürsenkel

---

## Funktionssocke light marineblau Sommer

Benennung: Herren Funktionskurzsocken light  
Ausführung: ohne Bayer-Logo, Silbersocke, vorgewaschen, alterungsbeständiges Elastomer (Sommersocke)  
Farbe: marineblau  
Material: 90% Polyester (Collmax),  
8% Polyamid (TimberelleCare),  
2% Elastan(Lycra)



## Funktionssocken marineblau Winter

Benennung: Herren Funktionssocken  
Ausführung: ohne Bayer-Logo, Silbersocke, vorgewaschen, mit Plüschsohle, verstärkte Ferse und Spitze, alterungsbeständiges Elastomer (Wintersocke)  
Farbe: marineblau  
Material: 88% Polyester (Collmax),  
8% Polyamid (TimberelleCare),  
4% Elastan (Lycra)  
Sockenlänge: 33 cm (Kurzsocke)



## Schnürsenkel

Benennung: Senkel  
Farbe: schwarz/petrol



# Einlegesohlen Atlas

---

## Einlegesohle Thermo

Ausführung: Auswechselbare, wärmeisolierende Einlegesohle, spez. für die kalte Jahreszeit, wärmeisolierendes Filzmaterial, weiche Fersendämpfung, gute Feuchtigkeitsaufnahme, atmungsaktiv, antistatisch



## Einlegesohle Klima-Komfort ESD

Ausführung: Auswechselbare, wärmeisolierende Einlegesohle, spez. für die kalte Jahreszeit, wärmeisolierendes Filzmaterial, weiche Fersendämpfung, gute Feuchtigkeitsaufnahme, atmungsaktiv, antistatisch



## Einlegesohle Ergo-Med blue

Ausführung: f. eine leicht verstärkte Fußunterstützung, angenehmen Weichbettung der Füße und zur natürlichen Entlastung des Rückens m. anatomisch geformtem Fußbett, m. hohe Elastizität zur Dämpfung der Auftrittsenergie atmungsaktiv u. hautfreundlich antistatisch auch f. ESD-Schuhe geeignet



## Einlegesohle Ergo-Med green

Ausführung: f. die angenehme Weichbettung der Füße u. zur natürlichen Entlastung des Rückens, m. anatomisch geformtem Fußbett, m. hohe Elastizität zur Dämpfung der Auftrittsenergie atmungsaktiv u. hautfreundlich antistatisch auch f. ESD-Schuhe geeignet



## Einlegesohle Ergo-Med red

Ausführung: f. eine ausgeprägte Fußunterstützung zur angenehmen Weichbettung der Füße u. zur natürlichen Entlastung des



# Einlegesohlen Elten

---

## Elten SensiCare Low

Art/Ausführung: Semi-orthopädisch, Ganzflächige Einlegesohle, mit Fußgewölbestütze, Anatomisch geformtes Fußbett für natürliches Abrollen, Formstabil und dauerhaft flexibel, Hautfreundliche Obermaterialien für ESD-Sicherheitsschuhe geeignet



LOW



## Elten SensiCare Medium

Art/Ausführung: Semi-orthopädisch, Ganzflächige Einlegesohle, mit Fußgewölbestütze, Anatomisch geformtes Fußbett für natürliches Abrollen, Formstabil und dauerhaft flexibel, Hautfreundliche Obermaterialien für ESD-Sicherheitsschuhe geeignet



MEDIUM



## Elten SensiCare High

Art/Ausführung: Semi-orthopädisch, Ganzflächige Einlegesohle, mit Fußgewölbestütze, Anatomisch geformtes Fußbett für natürliches Abrollen, Formstabil und dauerhaft flexibel, Hautfreundliche Obermaterialien für ESD-Sicherheitsschuhe geeignet



HIGH





# Badepantine

---

## Badepantine Aqua blau rutschfest

Benennung: Badepantine  
Art/Ausführung: blau  
Art/Ausführung: anatomisches Fußbett, antibakteriell



## Badepantine Schwarz

Benennung: Badepantine  
Typ: JALAS 8020  
Art/Ausführung: schwarz, anatomisches Fußbett  
Werkstoff: Obermaterial + Laufsohle: EVA



# Handschutz

---

## Handschuh Uvex C500 wet plus Schnittschutz

5-FingerSchnittschutzhandschuh bei mechanischer Beanspruchung, für Montagearbeiten unter öligen Bedingungen, mit Bamboo-TwinFlex® -Technology, Modell Uvex C500 wet plus, in der Ausführung Fünffinger-Handschuh, Strickbund, Handrücken teilbeschichtet, Futter Bambus-Viskose / Dyneema® / Glas / Polyamid, Beschichtung aus HighPerformance Elastomer (HPE), Produkteigenschaften die C500-Serie setztneue Maßstäbe in Schutz, Komfort, Flexibilität und Wirtschaftlichkeit, durch die neue Bamboo-TwinFlex® Technology wird höchsterSchnittschutz, höchste Abriebfestigkeit und herausragender Tragekomfort gesichert, innovative SoftGrip Beschichtungsvariantengarantieren hervorragendes Tastgefühl, Flexibilität, Grifffestigkeit, weitere Eigenschaften sind außerdem ein sehr hoher Schnittschutz (CutLevel 5), höchster Tragekomfort durch uvex climazone®, hervorragendes Tastgefühl, hohe Abriebfestigkeit, frei von Silikonen und anderen lackbenetzungsstörenden Stoffen gemäß Abdrucktest, zertifiziert nach Öko-Tex Standard 100, Einsatzgebiete sind die Metallindustrie, Glasindustrie, Automobilindustrie, sowie allgemeine Transportarbeiten, Montage Tätigkeiten und Instandhaltung,



## Handschuhwächter Glove Guard gelb

Benennung:	Handschuhwächter
Typ	Glove Guard
Art/Ausführung:	gelb, mit Clipbefestigung
Hersteller:	Schloemer
Ident-Nr.:	60502890 69520-0501-005



# Handschutz

---

## Handschuh Uvex C300 wet plus Schnittschutztz

Benennung: Handschuh, 5-Finger Typ: UVEX C300 Schnittschutzhandschuh setzt neue Maßstäbe in Schutz, Komfort, Flexibilität und Wirtschaftlichkeit, durch die neue Bamboo-TwinFlex® Technology wird sehr guter Schnittschutz, höchste Abriebfestigkeit und herausragender Tragekomfort erreicht. Innovative Soft-Grip Beschichtungsvarianten garantieren hervorragendes Tastgefühl, Flexibilität und Griffestigkeit, patentierte uvexPROFAS TwinFlex® Technology, frei von Silikonen und anderen lackbenetzungsstörenden Stoffen gemäß Abdrucktest, zertifiziert nach Öko-Tex Standard 100, verfügt über eine flüssigkeitsdichte High-Performance-Elastomer Beschichtung (HPE) bis zu den Handknöcheln für den Einsatz in deutlich nassen und öligen Bereichen, geeignet für die: Metallindustrie, Automobilindustrie, Instandhaltung, Bauwirtschaft, Feinmontage/Montage (ölige Bereiche), fünf-finger-HS, Strickbund, Innenhand beschichtet, Handrücken teilbeschichtet, Futter: Bambus-Viskose, Dyneema®, Glas, Polyamid, Farbe anthrazit, gemäß EN 388-Mechanische Risiken 4342, Länge ca. 27cm, Größe 7 - 11



## Kältehandschuh Ice-Grip Größe

Benennung: Kältehandschuh  
Typ: Ice-Grip 691  
Art/Ausführung: mit Innenfutter und Strickbund  
Art/Ausführung: EN 388 u. EN 511  
Hersteller: KCL



# Handschutz

---

## Handschuh Mapa KRYTECH 579

Benennung:	Handschuh
Typ:	Mapa Krytech 579
Farbe:	weiß
Material:	Polyurethan
Ausführung:	
Innen:	nahtloses Stricktrikot aus PEHD-Fasern, PU-beschichtet
Außen:	Handrücken unbeschichtet hervorragende Abriebfestigkeit, ausgezeichnete Fingerfertigkeit, anatomische Form, ergonomisch geformt
Länge:	22-27 cm
Norm:	EN 388 Kat. 4343



## Schwarze Gummihandschuhe

Benennung:	5-Finger Baypren Handschuh, 1. Wahl, nach DIN 4841 Teil 1/ Abschnitt 4.6
Farbe:	schwarz
Anfertigungsart:	
	Handinnenfläche und Fingerkuppen profiliert, vollanatomische Form, innen latexiert ohne freie Stellen durch Blasenbildung, velourisiert, leicht schlupfend



# Handschutz

---

## Champ

Benennung: 5-Finger Handschuh

Typ : Champ 1

Ausführung:

nach DIN EN 420/388 gemäß Richtlinie 89/686/EWG, EG-baumustergeprüft, Handfläche Rindvolleder beige, Handrücken Körper weiss, Canvasstulpe weiss, voll Flanell gefüttert

Form: lang 28/29 cm

Hersteller: STI



## Handschuh 5-Finger weiß

Benennung: Handschuh, 5-Finger

Typ/Artikel: 10001

Material: Trikot (Baumwolle)



# Handschutz

---

## Winterhandschuh m. HPT-Beschichtung

Art/Ausführung: Strick , schwarz, Terryschlingenhandschuh, rundgestrickt, m. Acrylfutter, Actifresh ausgerüstet

Größe / Abmessung: 9

Werkstoff: PVC , geschäumte, HPT-Beschichtung

Norm: EN 388, EN 511, KAT. II

Hersteller: Gründgens

Verpackungseinheit: 60 Paar

Bemerkung: Öl- und Fettabweisend, Gute Passform u. Griffsicherheit., angenehmer Tragekomfort, 3231, 010



## Winterhandschuh m.Thinsulate Futter

Benennung: Strickhandschuh Winterhandschuh für Radfahrer

Typ: 5 Finger Strick Polyacryl mit Thinsulate Futter



# Schutzanzug

---

## Microgard Overall m.Kapuze MIC 4013 grün

Benennung:	Schutzoverall mit Kapuze
Typ :	Microgard 4013, antistatischer Einweg-Chemikalienschutzanzug, Ultraschallgeschweisste Nähte, Ärmelüberwürfe mit Strickbund, Typ 3 und Typ 4 Chemikalienbarriere EN 369, Antistatik EN 1149 Gummizug an Kapuze, Ärmel- und Beinenden alle Nähte verschweißt
Material:	6-lagiges Laminat, PP-Basis, Fg.: 110g/qm
Farbe :	grün



## Schutzoverall m.Kap grün Saranex

Benennung:	Schutzoverall mit Kapuze nicht atmungsaktiv Gummizug an Kapuze, Ärmel- und Beinenden alle Nähte verschweißt selbstklebende Schutzblende über dem Reißverschluß antistatisch
Material:	Spinnvlies, Saranex-Beschichtung



# Sonstiges

---

## Reflexstreifen m.Klettverschluß u. Kunststoffschließe

Benennung:	Reflexstreifen für Zweiradfahrer
Farbe:	Limonen-gelb
Fabrikat:	Vorndamme
Ausführung:	mit Klettverschluß



## Arbeitshosenträger m.Clipsen

Benennung:	Arbeitshosenträger mit Klipsen, Verstell schnallen und Kunststoff-Rückenstück
Material:	71,3 % Polyester, 10,3 % Polyamid, 18,4 % Elastodien
Zug:	ca. 50 %
Klipse:	4 ca. 25 mm breite "" Spaten-Klipse""
Breite:	33 mm
Länge:	1200 mm



## Gürtel Leder schwarz

Benennung:	Gürtel
Werkstoff:	Leder schwarz, Schnalle vernickelt



## Fahrrad-Packtasche m.Schloß EV9916 310x300x160

Benennung:	Einzel packtasche
Art/Ausführung:	Einzel packtasche v. Haberland,

