

## Antrag CHEMPARK-Ausweis für externe CPP/CSP-Mitarbeiter (m/w/d)

Am PC oder in DRUCKBUCHSTABEN ausfüllen. Falls zutreffend, sind alle Angaben Pflicht, die nicht mit „optional“ gekennzeichnet sind. Nur vollständig und leserlich ausgefüllte Anträge können bearbeitet werden. Für die Richtigkeit der Daten ist allein der Antragsteller verantwortlich.

Antrag nur möglich für Mitarbeiter der CHEMPARK-(Service)-Partner oder der mit diesen verbundenen Unternehmen i. S. v. §§ 15 ff. AktG aus Standorten außerhalb des CHEMPARK (CHEMPARK-Standorte sind die Standorte in Leverkusen, Dormagen und Uerdingen).

Die benötigten Angaben dienen der Anlage eines Mitarbeiterdatensatzes, zur Ausweiserstellung und der Zuordnung zum meldenden CHEMPARK-Unternehmen.

Die Inanspruchnahme vorgehaltener CHEMPARK-Leistungen ist kostenpflichtig und erfolgt auf Basis einer separat mit Currenta abzuschließenden Vereinbarung (z.B. einer Bestellung) zu den CHEMPARK-Leistungen für die vorgenannte Mitarbeitergruppe.

Endet ein Einsatz des externen CPP/CSP-Mitarbeiters früher als die wie folgt gewählte Einsatzdauer, wird die zu entrichtende Pauschale für die gewählte Einsatzdauer nicht der tatsächlichen Einsatzdauer entsprechend gekürzt bzw. zurückerstattet.

Neuantrag  Umschreibung/Änderung  Verlängerung  Standort-Erweiterung

CHEMPARK-Standort  DOR  LEV  UER CHEMPARK-Ausweis-Nr. (falls zutreffend)

### Unternehmens-/Mitarbeiterdaten

Meldendes CHEMPARK-Unternehmen

Beschäftigendes Unternehmen

Standort beschäftigendes Unternehmen

Beschäftigungsverhältnis der Person  
(Beispiel für Beschäftigungsverhältnis: Mitarbeiter, Diplomand, Werkstudent)

Name

Vorname

ggf. Geburtsname

ggf. Namensvorsatz/  
Titel

Geburtsdatum

Nationalität

Personalnummer  
(falls vorhanden)

CHEMPARK-Zutritt erforderlich ab

Einsatzdauer im CHEMPARK bis zu  2 Monate  6 Monate  12 Monate

E-Mail-Anschrift des Mitarbeiters  
(falls vorhanden)

Vom Antragsteller auszufüllen

Aus Gründen der besseren Lesbarkeit wird in diesem Formular auf die gleichzeitige Verwendung der Sprachformen männlich, weiblich und divers (m/w/d) verzichtet. Sämtliche Personenbezeichnungen gelten gleichermaßen für alle Geschlechter.

**Anmeldung spätestens 3 Werktage vor Einsatzbeginn bis 18:00 Uhr.**

Dieses Formular vollständig ausfüllen, unterschreiben und gescannt mailen an:  
[werkschutz.ausweisbuero.lev@currenta.biz](mailto:werkschutz.ausweisbuero.lev@currenta.biz) | [werkschutz.ausweisbuero.dor@currenta.biz](mailto:werkschutz.ausweisbuero.dor@currenta.biz) | [werkschutz.ausweisbuero.uer@currenta.biz](mailto:werkschutz.ausweisbuero.uer@currenta.biz)  
 Detaillierte Informationen zum Datenschutz erhalten Sie an den Torstellen oder im Download-Bereich auf [chempark.de](http://chempark.de). [Weiter](#)

## Antrag CHEMPARK-Ausweis für externe CPP/CSP-Mitarbeiter (m/w/d)

Am PC oder in DRUCKBUCHSTABEN ausfüllen. Falls zutreffend, sind alle Angaben Pflicht, die nicht mit „optional“ gekennzeichnet sind. Nur vollständig und leserlich ausgefüllte Anträge können bearbeitet werden. Für die Richtigkeit der Daten ist allein der Antragsteller verantwortlich.

Verantwortliche Person beim CHEMPARK-(Service)-Partner			
Name		Vorname	
Telefon		E-Mail	

Ich bestätige die Richtigkeit der oben gemachten Angaben.

Datum

Unterschrift

CHEMPARK-Ausweise sind Eigentum der Currenta GmbH & Co. OHG und sind nach Abschluss des Einsatzes unaufgefordert im Ausweisbüro zurückzugeben. Nach Ablauf der Gültigkeit werden die Ausweise automatisch gesperrt. Der Ausweis kann bei Zuwiderhandlungen gegen die Sicherheits- und Ordnungsvorschriften und/oder der Verkehrsordnung CHEMPARK und/oder andere Regularien und Gesetze entzogen oder gesperrt werden.



Damit Ihr Ausweis schon vorbereitet werden kann, schicken Sie uns bitte ein Passfoto mit (Anforderungen siehe Anlage). Die Abholung kann nur persönlich erfolgen. Für die Abholung ist eine Terminvereinbarung notwendig. Sie können die Terminvereinbarung im Online-Tool entweder auf [www.chempark.de](http://www.chempark.de) im Bereich Zugang oder direkt über den Link vornehmen. [www.qtermin.de/currenta-chempark](http://www.qtermin.de/currenta-chempark)

**Anmeldung spätestens 3 Werktage vor Einsatzbeginn bis 18:00 Uhr.**

Dieses Formular vollständig ausfüllen, unterschreiben und gescannt mailen an:  
[werkschutz.ausweisbuero.lev@currenta.biz](mailto:werkschutz.ausweisbuero.lev@currenta.biz) | [werkschutz.ausweisbuero.dor@currenta.biz](mailto:werkschutz.ausweisbuero.dor@currenta.biz) | [werkschutz.ausweisbuero.uer@currenta.biz](mailto:werkschutz.ausweisbuero.uer@currenta.biz)  
Detaillierte Informationen zum Datenschutz erhalten Sie an den Torstellen oder im Download-Bereich auf [chempark.de](http://chempark.de).

## Anforderungen an Fotos für einen CHEMPARK-Ausweis

Fotos, die den offiziellen Anforderungen an ein Passbild für einen deutschen Personalausweis oder Reisepass genügen, sind auch für einen CHEMPARK-Ausweis geeignet. Schneller geht's im Ausweisbüro, wenn Sie uns Ihr digitales Foto vorab per E-Mail schicken!

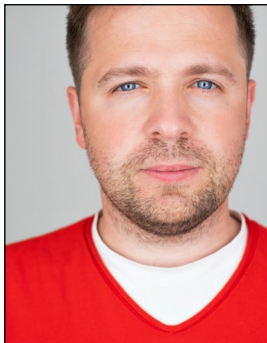
### So ist's richtig:



- » Format: 35 x 45 mm = 827 x 1063 Pixel, Farbe
- » Frontalaufnahme, ganzer Kopf vollständig erkennbar
- » Scharf, kontrastreich, einfarbiger heller Hintergrund
- » Augen geöffnet, gerader Blick, geschlossener Mund, neutraler Gesichtsausdruck



### Das geht nicht:



**Kopf nicht vollständig**



**unscharf**



**zu hell**



**zu dunkel**



**gemusterter Hintergrund**



**Augen nicht klar erkennbar**



**offener Mund, Kopf geneigt**



**Hauttöne unnatürlich**

**Hinweis: Kopfbedeckungen sind nur aus religiösen Gründen zulässig.**

**Aber: Das Gesicht muss immer von der unteren Kinnkante bis zur Stirn erkennbar sein. Es dürfen keine Schatten auf dem Gesicht entstehen.**